

magenta

# HOME BOX

WiFi 6™



## Korisnički priručnik



ŽIVJETI ZAJEDNO

## SADRŽAJ KUTIJE:

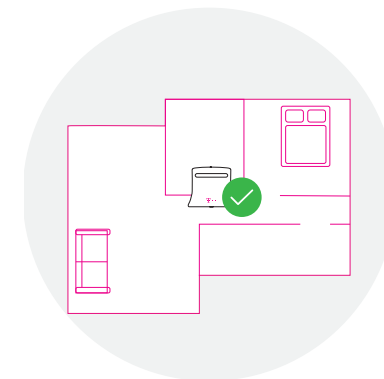
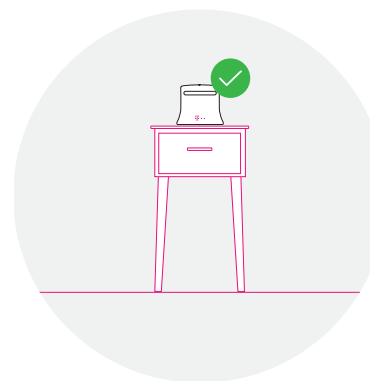
1. Telefonski kabel
2. Mrežni kabel
3. Strujni adapter
4. Modem
5. Korisničke upute
6. Sigurnosne upute i službeni propisi



## ISKUSTVO SURFANJA

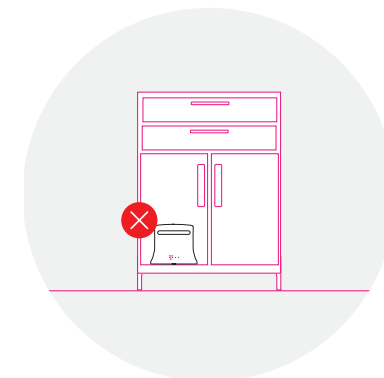
Kako bi Wi-Fi signal bio najviše moguće kvalitete, važno je pravilno postaviti i pozicionirati uređaj unutar vašeg doma ili poslovnog prostora. Time ćete stvoriti jedan od osnovnih preduvjeta za brže i ugodnije surfanje svih ukućana.

Postavite modem uspravno.  
Prepreke utječu na domet WI-FI-a.



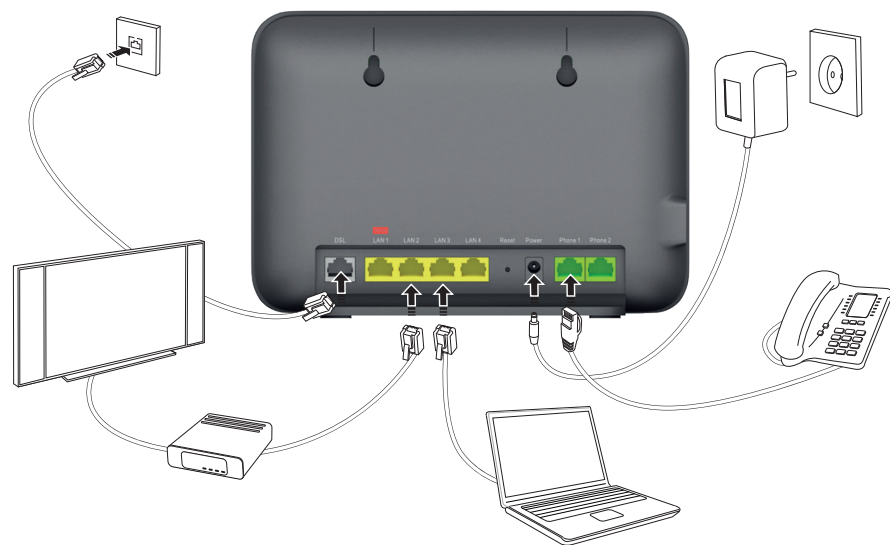
Postavite modem 1 do 2 metra iznad  
poda, izbjegavati kuteve prostorija.

Ne postavljajte modem u zatvorene ormariće  
(namještaj). Prepreke utječu na domet WI-FI-a.

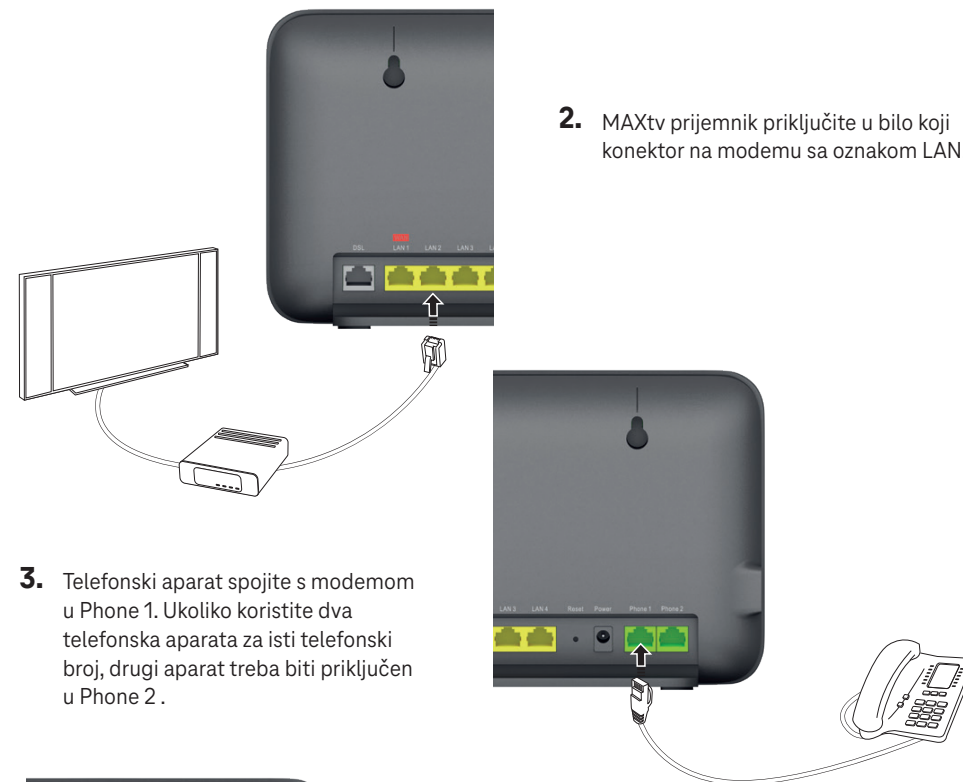


Postavite modem daleko od izvora smetnji,  
poput električnih uređaja.

## SHEMA SPAJANJA MODEMA



1. Telefonski kabel koji je spojen u telefonsku utičnicu sada više ne spajate u telefon, nego u DSL priključak modema.

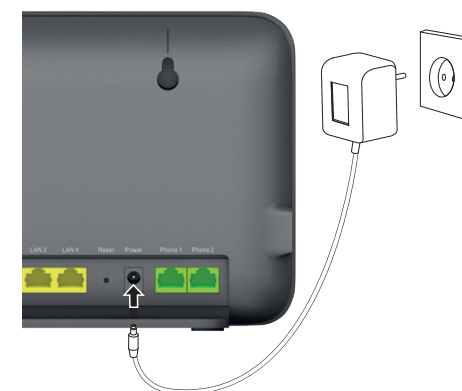


2. MAXtv prijemnik priključite u bilo koji konektor na modemu sa oznakom LAN.

3. Telefonski aparat spojite s modемом u Phone 1. Ukoliko koristite dva telefonska aparata za isti telefonski broj, drugi aparat treba biti priključen u Phone 2.



4. Osobno računalo (PC) priključite na jedan od četiri mrežna priključka označena s LAN.



5. Spojite modem u strujnu utičnicu sa strujnim adapterom.

## KAKO ZNAMO DA JE UREĐAJ SPREMAN ZA RAD

Nakon što je modem spojen u strujnu utičnicu, počinje automatska konfiguracija modema.

- Automatska konfiguracija omogućila vam je brzu instalaciju Halo usluge preko digitalne tehnologije te MAXadsl usluge (ako ste zatražili).
- U ovom je koraku modem spreman i za korištenje MAXadsl usluge (ako ste zatražili) te vam je uključena bežična (WLAN) mreža modema i postavljena njezina zaštita.

Pričekajte 10-ak minuta dok lampice ne poprime sljedeće boje:

NAZIV	Ispravno	Opis
POWER	Bijela	Modem je uključen i spreman za rad. U suprotnom, provjerite je li modem uključen u struju te pričekajte nekoliko minuta dok se lampica upali.
DSL	Bijela	DSL linija je sinkronizirana ili je sinkronizacija u tijeku (treptanje, pričekajte 10-tak minuta).
ONLINE	Bijela	Internetska veza je uspješno uspostavljena
TELEPHONY	Bijela	Označava aktivnost vaše telefonske linije.
SERVICE		Ne koristi se u uslugama Halo, MAXadsl i MAXtv
WLAN	Bijela	Bežična mreža je uključena. Prijenos podataka je u tijeku između uređaja i modema.

**VAŽNO:** podatke bežične mreže upišite i u postavkama bežičnog adaptera vašeg računala, tableta i/ili mobilnog uređaja ili bilo kojeg drugog uređaja kojeg putem bežične WLAN mreže spajate na modem.

## ZAŠTITA OPREME

Modem je podložan utjecajima elementarnih nepogoda (primjerice, udari groma). Budući da udar groma može oštetiti opremu putem strujne instalacije, u slučajevima vremenskih nepogoda potrebno je opremu iskopčavati iz strujne utičnice.

Da biste bili sigurni u svim uvjetima, preporučujemo korištenje prednaponske zaštite te u tom slučaju opremu nije potrebno iskopčavati iz strujne utičnice.



## SIGURNOST NA INTERNETU

### Stop neovlaštenom ulazu na vaše računalo!

Ukoliko koristite bežičnu mrežu modema i naknadno ste isključili postavke zaštite, potrebno je da što prije sami podesite zaštitu bežične mreže prema vašim potrebama.

Na našoj stranici [www.hrvatskitelekom.hr/podrska/pitanja-i-odgovori?kategorija=41](http://www.hrvatskitelekom.hr/podrska/pitanja-i-odgovori?kategorija=41) pogledajte kako ispravno namjestiti parametare bežične mreže kako bi spriječili neželjena spajanja drugih osoba na vašu mrežu. Osobe koje se spoje na vašu mrežu mogu napraviti promet koji ćete vi morati platiti ili mogu preuzeti potpunu kontrolu nad računalom. Također je potrebno da na računalu imate instaliran neki antivirusni program i firewall zaštitu, koju je potrebno redovito osvježavati.

Detaljnije informacije o instalaciji zaštite možete pronaći na [www.hrvatskitelekom.hr/podrska/pitanja-i-odgovori?kategorija=48](http://www.hrvatskitelekom.hr/podrska/pitanja-i-odgovori?kategorija=48)

**NAPOMENA:** Kombinacija gore navedenih postupaka zaštite smanjit će mogućnost neovlaštenog pristupa vašem modemu i zlouporabu vaše internet usluge. Nepriдрžavanjem navedenih preporuka o instalaciji svih potrebnih zaštita preuzimate nepotreban rizik plaćanja računa za ostvareni promet koji niste napravili.

Više informacija o prvom spajanju opreme potražite putem Korisničke podrške na **0800 9000** ili e-mailom na [tehnicka.podrska@t.ht.hr](mailto:tehnicka.podrska@t.ht.hr).

Sve informacije vezane uz dodatnu konfiguraciju, WLAN zaštitu, otklanjanje poteškoća te o samouslužnim servisima potražite na stranicama:

**za privatne korisnike:**

- [www.hrvatskitelekom.hr/podrska](http://www.hrvatskitelekom.hr/podrska)

**za poslovne korisnike:**

- <https://www.hrvatskitelekom.hr/poslovni/podrska> ili pošaljite upit e-mailom na [tehnicka.podrska@t.ht.hr](mailto:tehnicka.podrska@t.ht.hr)