



Kreiranje T-Com e-mail računa na Android OS

Upute za konfiguraciju POP3 I IMAP E-Mail računa na Andorid operativnom sustavu

Konfiguracija e-mail računa

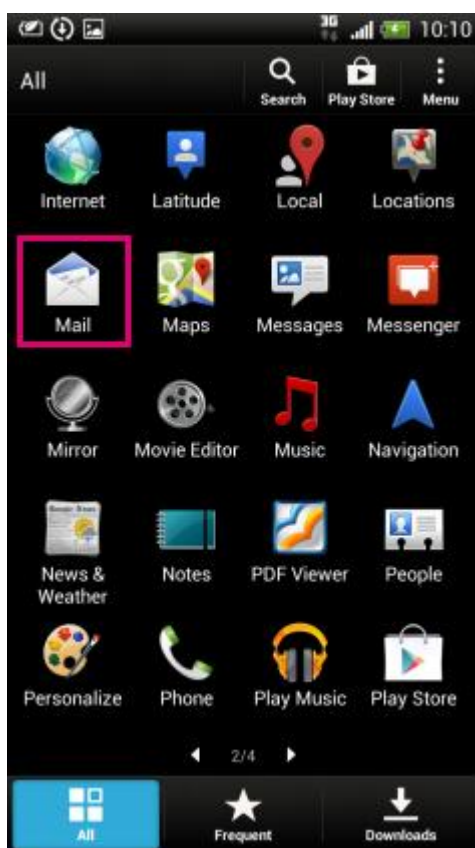
- Odaberite meni tipku





Odabiranje aplikacije

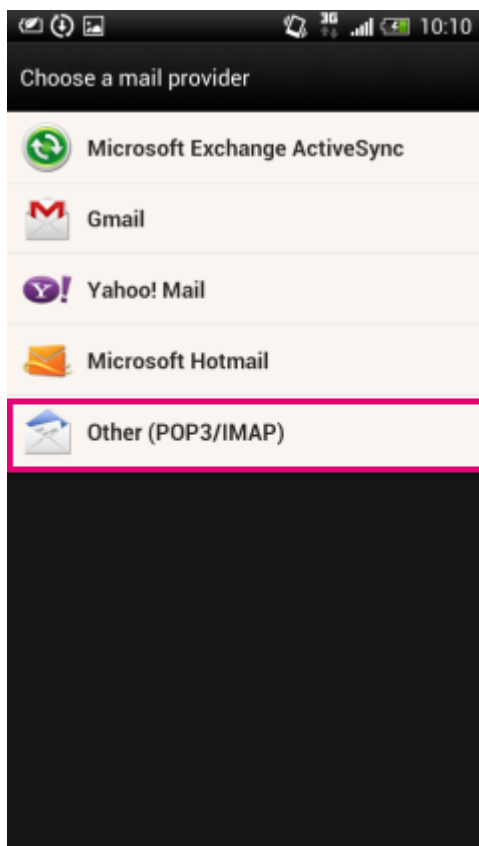
- Odaberite aplikaciju „Mail“





Konfiguracija e-mail klijenta

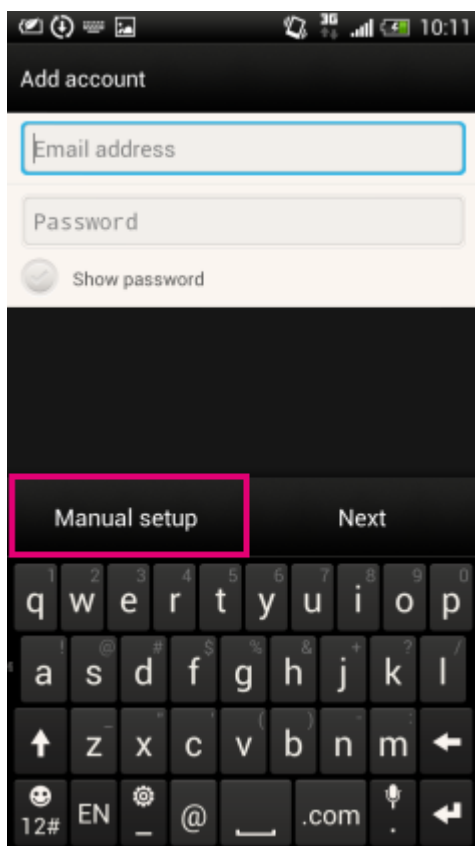
- Odaberite „Other (POP3/IMAP)“





Konfiguracija e-mail klijenta

- Odaberite „Manual setup“





Konfiguracija e-mail klijenta

- Ovdje unosite podatke E-Mail pretinca
 - POP – opcija je odabrana automatski ako konfigurirate IMAP pretinac morate ovdje odabrati IMAP
 - Email adress – unosite punu E-Mail adresu
 - Username – unosite korisničko ime pretinca
 - Password – unosite lozinku
 - POP server – unosite dolazni poštanski poslužitelj (T-Com poštanski poslužitelj je pop.t-com.hr)
 - Security type – unosite tip sigurnosti (ovoisno o pružatelju usluge, nije potrebno kod T-Com POP računa)
 - Server port – unesite port dolaznog potanskog poslužitelja (110)

The screenshot shows the 'Incoming settings' screen for an email client. At the top, there are icons for signal strength, battery, and time (10:11). Below the title, there is a radio button labeled 'POP' which is highlighted with a red box. Underneath are several input fields: 'Email address' (empty), 'Username' (empty), 'Password' (empty), 'POP server' (mail.example.com), 'Security type' (None), and 'Server port' (110). At the bottom, there are two buttons: 'Back' and 'Next', with the 'Next' button highlighted by a red box.

- Odaberite „Next“ nakon što ste unijeli sve podatke



Konfiguracija e-mail klijenta

- Ovdje unosite podatke E-Mail pretinca
 - Login required - opciju možete ukloniti ako nije potrebno unositi podatke za odlazni poštanski poslužitelj
 - Email adress – unosite punu E-Mail adresu
 - Username – unosite korisničko ime pretinca
 - Password – unosite lozinku
 - Security type – unosite tip sigurnosti (ovisno o pružatelju usluge)

- Za T-Com e-mail račune potrebna je autorizacija (Login required mora biti obilježen)
 - U SMTP server unostite smtp.t-com.hr
 - Security Type odabirete SSL
 - U Server port unosite 465

Outgoing server settings

Login required

Username

Password

SMTP server

Security type

None

Server port

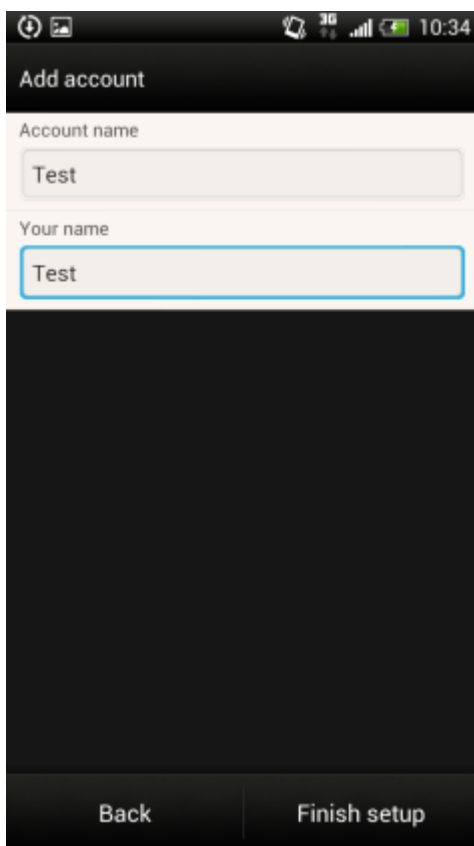
25

Back Next



Konfiguracija e-mail računa

- Ovdje unosite podatke o pretincu onako kako bi Vi htijeli da se pretinac zove
- Pod **Account name** unoste ime računa (Po želji)
- Pod **Your name** unosite vaše ime (Možete unositi dijakritičke znakove)

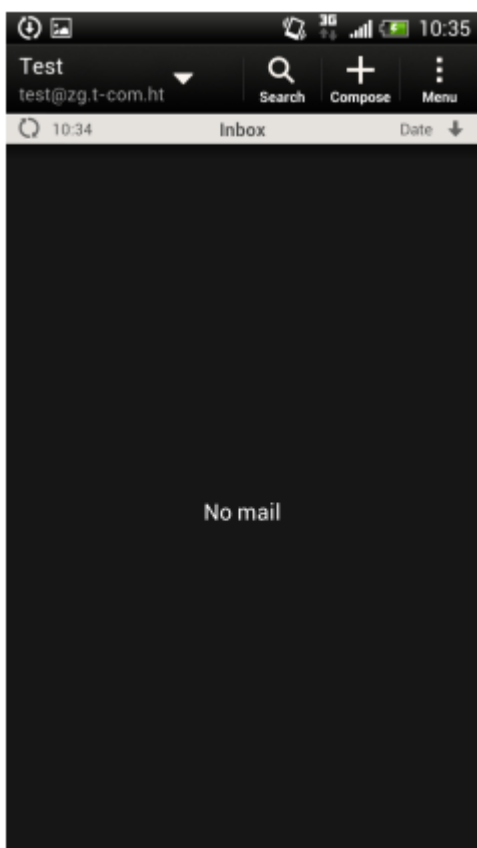


- Odaberite „**Finish setup**“ nakon unosa postavki



Konfiguracija e-mail računa

- Otvara se inbox



- Uspješno ste kreirali račun